



テクニカル・メッセージ

エンジン回転がレッドゾーンに入らないように注意して運転してください

レッドゾーンでの運転はエンジンの許容回転数を超過して使用することになり、エンジンの故障につながる恐れがあります。

安全にご使用いただくためにも、特に下り坂やシフトダウン時にご注意いただき、レッドゾーンに入らないように注意して運転してください。

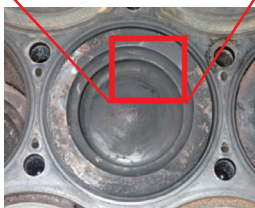
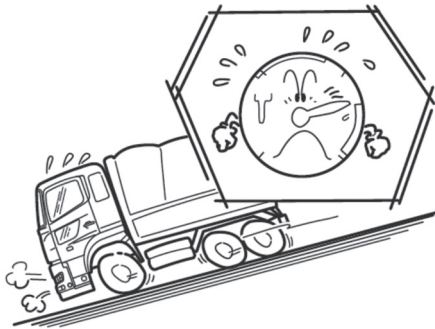
※車型によりレッドゾーンの範囲が異なりますので、ご使用車両のタコメーターをご確認ください。



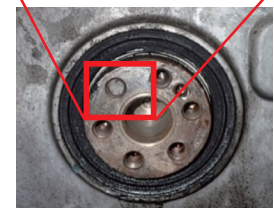
■ 対象車両

日野トラック・バス（全車型）

■ エンジンの許容回転数を超えたことによる故障事例



バルブとピストンが干渉



クランクピンボルトの折損

- ① 下り坂の手前では十分に減速してください。
※トラックは重量が重いため、下り坂に入ると思った以上にスピードが上がる場合があります。
- ② 下り坂では、エキゾーストブレーキやリターダといった補助ブレーキを併用していただき、エンジン回転がレッドゾーンに入らないようご注意ください。



補助ブレーキ SW
※車両により異なりますので取扱説明書をご確認ください。