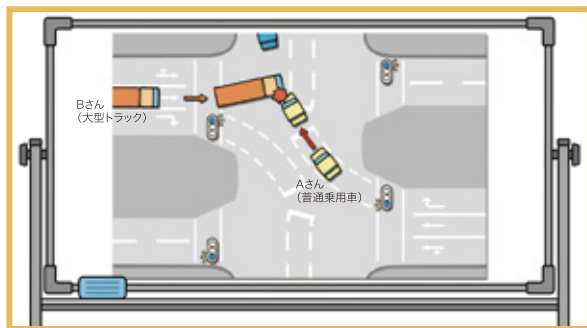


事事故例をもとに安全運転のポイントを紹介。社内での安全運転活動にお役立てください。

事故に
至るまでの
状況

病院に行く途中のAさん(男性、普通乗用車、60代)は、片側2車線道路から右折しようと右折車線に進入。前車が右折をしたのに続き、対向車を十分確認しないまま右折を開始しました。一方、直進する対向車のBさん(男性、大型トラック、30代)は、Aさんの前にいた車が突然右折してきたのでブレーキを踏みましたが、避けられると思いそれほど速度は落していませんでした。するとAさんも続けて右折してきたのに気がつき、急ブレーキを踏んで左にハンドルを切って避けようとしてしましました。しかし10トン近い荷物を積んでいたため、急には止まれず衝突してしまいました。

事故現場
略図



事故の原因

この事故は、乗用車を運転するAさんが安全確認をせずに前車につられて右折をしたことが原因です。Aさんは対向車を見落としていて、気がつかなかった

と証言しています。一方Bさんは先の右折車は予測していたのですが、Aさんまで続いて右折してくるとは思っていませんでした。

安全運転に向けて指導のポイント

この事故を防ぐためには、Aさんが対向車を見落とさないことが重要です。しかしBさんも、続けざまに右折してくるかもしれないと「予測」した運転も不可欠

です。交通の流れの中で危険なポイントを見つけ出し、対処方法をあらかじめ準備すること(予測)で事故を防止しましょう。

今月の安全メモ!

- ・交通の流れの中で危険なポイントを見つけ出そう!
- ・危険に対処する方法をあらかじめ準備しよう(予測)!