



テクニカル・メッセージ

エアクリーナエレメントのメンテナンスについて

車両環境性能向上に伴い、エンジンも高性能化しております。車両本来の性能を維持する上でエアクリーナエレメントの定期的なメンテナンスが重要になっております。

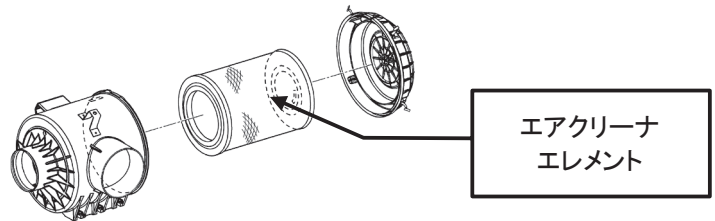
つきましては、定期交換の際はエンジン出力低下、燃費悪化等のトラブルを回避するべく日野純正のエアクリーナエレメントを使用していただくことを推奨致します。

■ 対象車両

日野トラック・バス ディーゼルエンジン搭載車

■ エアクリーナエレメントの役割

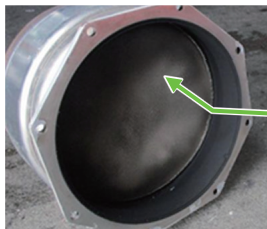
エアクリーナエレメントはエンジンが吸入した空気中に含まれるチリ、ホコリなどの異物を除去し、吸入空気を清浄にする役割があります。



エアクリーナ
エレメント

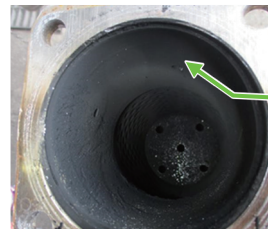
■ エアクリーナエレメントのメンテナンス不良により車両不具合に発展した事例

エアクリーナに対し、適切なメンテナンスをしていなかったり、日野純正でないものを使用すると吸入空気量に影響を与え、DPRフィルタのスス詰まりといった事象を引き起こす可能性があります。



DPRフィルタが
損傷しスス汚れ大

←マフラのDPRフィルタ部

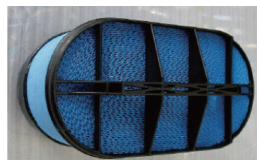


内壁にススの
付着が多い

←マフラ排気管の内壁

■ 日野純正エアクリーナエレメントをご使用いただくことによる

日野純正エアクリーナエレメントは、車両の年式・車種・エンジン機種ごとにエレメントを通過する空気量、清浄効率を考慮し、それぞれ設計しております。そのため、日野純正エアクリーナエレメントをご使用していただくことで、エンジン性能を最大限に発揮することができます。



例：ポスト・ポスト新長期 大型トラック用純正エアクリーナエレメント

■ エアクリーナエレメントのメンテナンス時期と方法について

車両の年式・車種・エンジン機種によって、メンテナンス時期、方法が異なりますので、取扱説明書または、メンテナンスノートをご確認ください。

日野自動車