



テクニカル・メッセージ

エンジンオイルの定期交換をきちんと守りましょう！ ～交換の際は、日野純正オイルを推奨します～

車両環境性能向上に伴うエンジンの高性能化により、車両を長期に安心してご使用いただくためには、オイルの定期的な交換がより重要になっています。オイル交換を怠ると、燃費の悪化や部品の故障により、最悪の場合、路上故障や車両火災に至るおそれがあります。

更に、日野純正エンジンオイルは、エンジンの耐久・環境・経済性を満足するようにつくられており、オイル交換および補給時にご使用いただくことを推奨します。同時に定期交換時期を確実に守り、適切なメンテナンスの実施をお願いします。

1. 対象車両

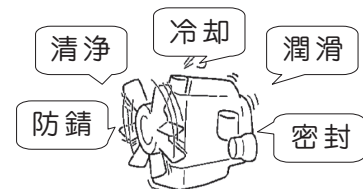
新短期以降のトラック・バス

(プロフィア・レンジャー・デュトロ・セレガ・メルファ・ブルーリボン・レインボー・ポンチョ・リエッセ)

2. エンジンオイルの役目

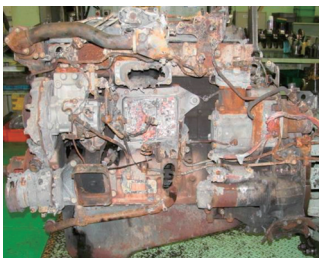
エンジンオイルは、潤滑・冷却・密封・清浄分散・防錆等の様々な役目があり、エンジン使用時のススなどの生成物による汚れのため劣化し、性能が低下していきます。そのため交換しないままでは、エンジンの性能低下や排ガス浄化装置の詰まり、メタル類の焼き付きなどのトラブルを起こしてしまいます。

日野純正オイルは、日野製の全てのエンジンに最適なマッチングと耐久性評価を行っており、十分な性能を発揮するようつくられています。



エンジンオイルの役目

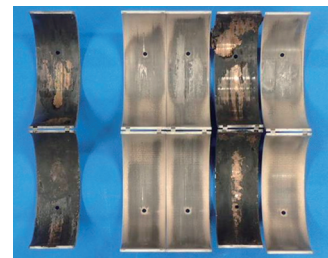
3. エンジンオイルメンテナンス不良による事例



火災に至ったエンジン



メタルが焼き付き
破損したコンロッド



オイル劣化で摩耗・破損
したコンロッドメタル

4. その他

シビアコンディション(エンジンを高回転・高負荷やアイドルでの長時間使用等)でご使用している場合は、走行キロ数に関わらず早めにオイル交換をしてください。また、オイル交換する際は、同時にオイルフィルタの交換も確実に実施ください。

詳しくは、車載の「取扱説明書」を参照ください。

日野自動車

主なエンジンのオイル・フィルタの定期交換時期

通称名	エンジン	エンジンオイル	オイルフィルタ	日野指定のオイル銘柄
デュトロ	N04C	15,000km毎または0.5年毎 ※初回 1,000km点検時	15,000km毎	日野純正ブルーリボン ePRO -extra 日野純正ブルーリボン ePRO -extra ecogreen
	消防車 (N04C)	150時間毎 ※初回 60時間	150時間毎	日野純正ブルーリボン ePRO -extra 日野純正ブルーリボン ePRO -super
レンジャー メルファ レインボー	J05E	25,000km毎 ※初回 1,000km点検時	25,000km毎	日野純正ブルーリボン ePRO -extra 日野純正ブルーリボン ePRO -super 日野純正ブルーリボン ePRO -extra ecogreen
		30,000km毎 ※初回 1,000km点検時	30,000km毎	日野純正ブルーリボン ePRO -extra plus
	J07E、J08E	25,000km毎 ※初回 1,000km点検時	25,000km毎	日野純正ブルーリボン ePRO -extra 日野純正ブルーリボン ePRO -super 日野純正ブルーリボン ePRO -extra ecogreen
		40,000km毎 ※初回 1,000km点検時	40,000km毎	日野純正ブルーリボン ePRO -extra plus
	A05C	25,000km毎 ※初回 1,000km点検時	25,000km毎	日野純正ブルーリボン ePRO -extra 日野純正ブルーリボン ePRO -extra ecogreen
		40,000km毎 ※初回 1,000km点検時	40,000km毎	日野純正ブルーリボン ePRO -extra plus
	消防車 (J07E、J08E)	300時間 ※初回 60時間	300時間	日野純正ブルーリボン ePRO -extra 日野純正ブルーリボン ePRO -super 日野純正ブルーリボン ePRO -extra ecogreen
		500時間 ※初回 60時間	500時間	日野純正ブルーリボン ePRO -extra plus
プロフィア	E13C、A09C	45,000km毎 ※初回 1,000km点検時	45,000km毎	日野純正ブルーリボン ePRO -extra 日野純正ブルーリボン ePRO -super 日野純正ブルーリボン ePRO -extra ecogreen
		80,000km毎 ※初回 1,000km点検時	80,000km毎	日野純正ブルーリボン ePRO -extra plus
	消防車 (E13C、A09C)	550時間 ※初回 20時間	550時間	日野純正ブルーリボン ePRO -extra 日野純正ブルーリボン ePRO -super 日野純正ブルーリボン ePRO -extra ecogreen
		1,000時間 ※初回 20時間	1,000時間	日野純正ブルーリボン ePRO -extra plus
リエッセ II	N04C	15,000km毎または0.5年毎 ※初回 1,000km点検時	15,000km毎	日野純正ブルーリボン ePRO -extra 日野純正ブルーリボン ePRO -extra ecogreen
ポンチョ リエッセ	J05E	25,000km毎 ※初回 1,000km点検時	25,000km毎	日野純正ブルーリボン ePRO -extra 日野純正ブルーリボン ePRO -super 日野純正ブルーリボン ePRO -extra ecogreen
		30,000km毎 ※初回 1,000km点検時	30,000km毎	日野純正ブルーリボン ePRO -extra plus
セレガ ブルーリボン	J08E	25,000km毎 ※初回 1,000km点検時	25,000km毎	日野純正ブルーリボン ePRO -extra 日野純正ブルーリボン ePRO -super 日野純正ブルーリボン ePRO -extra ecogreen
		40,000km毎 ※初回 1,000km点検時	40,000km毎	日野純正ブルーリボン ePRO -extra plus
	A05C	25,000km毎 ※初回 1,000km点検時	25,000km毎	日野純正ブルーリボン ePRO -extra 日野純正ブルーリボン ePRO -extra ecogreen
		40,000km毎 ※初回 1,000km点検時	40,000km毎	日野純正ブルーリボン ePRO -extra plus
	E13C、A09C	45,000km毎 ※初回 1,000km点検時	45,000km毎	日野純正ブルーリボン ePRO -extra 日野純正ブルーリボン ePRO -super 日野純正ブルーリボン ePRO -extra ecogreen
		80,000km毎 ※初回 1,000km点検時	80,000km毎	日野純正ブルーリボン ePRO -extra plus

* 上記は主なエンジン搭載車になっています。その他のエンジン搭載車は取扱説明書をご確認いただくか、最寄りの販売会社にお問い合わせください。