

2024年5月版

# HINO *DUTRO*

ACCESSORIES CATALOG





空力性能と燃費向上に貢献しながら、洗練された表情も演出します。

## 1 ウインドデフレクター (スタイリッシュ)

走行中の空気抵抗を低減し、高速安定性・燃費を向上させるとともに、その魅力あるデザインが、走りを楽しみに、スタイリッシュに演出。

- J1型 標準幅キャブ用 **209,000円** (消費税抜き190,000円)
- J2型 標準幅キャブハイルーフ用 **209,000円** (消費税抜き190,000円)
- J4型 ワイドキャブ用 **220,000円** (消費税抜き200,000円)



## 3 エアロタイプルーフラック

空気の流れを考えたスタイリッシュなエアロデザインが、キャブと美しくマッチ。

- 標準幅キャブ用エアロカバー **101,530円** (消費税抜き92,300円)
- 標準幅キャブ用ルーフラック **65,450円** (消費税抜き59,500円)
- 標準幅キャブハイルーフ用エアロカバー **101,530円** (消費税抜き92,300円)
- 標準幅キャブハイルーフ用ルーフラック **65,450円** (消費税抜き59,500円)
- ワイドキャブ用アッセンブリー (エアロカバー+ルーフラック) **154,000円** (消費税抜き140,000円)

※ルーフラック、エアロカバー単体での使用はできません。  
ダブルキャブ車用の設定はありません。



## 5 ルーフラック(アルミ)

機能だけでなく、車両との一体感を目指したデザインです。美しいアルミの輝きで錆にも強く軽量化を実現しました。

- 標準幅キャブ用 **69,300円** (消費税抜き63,000円)
- 標準幅キャブハイルーフ用 **69,300円** (消費税抜き63,000円)
- ワイドキャブ用 **75,900円** (消費税抜き69,000円)

※許容荷重は30kg。ダブルキャブ車用の設定はありません。  
※部品ごとの単品設定はありません。

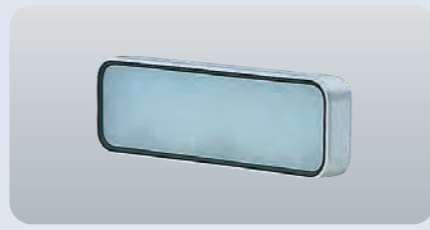


## 4 ルーフラック(スチール)

便利で実用性に富んだベーシックなルーフラック。取り付けも簡単にできます。錆対策万全のルーフオンタイプ。

- 標準幅キャブ用 **56,100円** (消費税抜き51,000円)
- 標準幅キャブハイルーフ用 **56,100円** (消費税抜き51,000円)
- ワイドキャブ用 **58,300円** (消費税抜き53,000円)

※許容荷重は30kg。ダブルキャブ車用の設定はありません。  
※部品ごとの単品設定はありません。



## 6 LEDアルミサインボード (ルーフラック用・24V仕様)

ルーフラックなどに装着できます。文字が見やすく明るい、ルーフラックのアルミ製メッセージボード。

- アルミ製幅650mm **38,500円** (消費税抜き35,000円)

※ダブルキャブ車用の設定はありません。

※1.5t車用の設定はありません。

メッキパーツの美しい輝きが、ひととき誇らしく際立ちます。

## 7 メッキミラー&メッキステイセット

メッキミラーカバーと一体感のあるメッキステイが精悍さをアップ。



標準幅キャブ



ワイドキャブ

- 標準幅キャブ助手席電格ショートステイ **82,500円** (消費税抜き75,000円)
- 標準幅キャブ助手席電格ロングステイ **82,500円** (消費税抜き75,000円)
- 標準幅キャブ左右電格ヒーター付助手席ショートステイ **108,900円** (消費税抜き99,000円)
- 標準幅キャブ左右電格ヒーター付助手席ロングステイ **108,900円** (消費税抜き99,000円)
- ワイドキャブ助手席電格ロングステイ **82,500円** (消費税抜き75,000円)
- ワイドキャブ左右電格ヒーター付助手席ロングステイ **108,900円** (消費税抜き99,000円)

※1.5t車用の設定はありません。 ※手動式の設定はありません。

## 8 メッキコーナーパネル

メッキドレスアップの定番商品。他のメッキパーツとのコーディネートで、あなただけの日野デュトロの誕生です。



標準幅キャブ



ワイドキャブ

- 標準幅キャブワイドビューヒラー/2面鏡式ミラー車用右側 **17,600円** (消費税抜き16,000円)
- 標準幅キャブワイドビューヒラー/2面鏡式ミラー車用左側 **17,600円** (消費税抜き16,000円)
- 標準幅キャブ/2面鏡式ミラー車用右側 **17,600円** (消費税抜き16,000円)
- 標準幅キャブ/2面鏡式ミラー車用左側 **17,600円** (消費税抜き16,000円)
- ワイドキャブ用右側 **19,800円** (消費税抜き18,000円)
- ワイドキャブ用左側 **19,800円** (消費税抜き18,000円)

※1.5t車の運転席側ドアミラー車には設定がありません。



## 9 メッキフロントグリル

フロントマスクをより精悍に力強く印象づけます。

- 標準幅キャブ用 **36,300円** (消費税抜き33,000円)
- ワイドキャブ用 **39,600円** (消費税抜き36,000円)

※ハイグレード車は標準装備です。



- 標準幅キャブ用 塗装(ホワイト、シルバー、ターコイズ、ブルー) **97,900円** (消費税抜き89,000円)
- 標準幅キャブ用 メッキ **148,500円** (消費税抜き135,000円)
- ワイドキャブ用 塗装(ホワイト、シルバー、ターコイズ、ブルー) **101,200円** (消費税抜き92,000円)

※ワイドキャブ車用は、スポイラーセット+ステップカバー。FUP(フロントアンダーランププロテクター)ステイ下段仕様車には装着できません。  
※標準幅ダブルキャブ4WD車、ワイドシングルキャブ4WD車には装着できません。  
※標準幅キャブでFUP(フロントアンダーランププロテクター)付車は装着できません。

※1.5t車用の設定はありません。

## 12 メッキナンバーフレーム (フロント用)

ナンバープレートの破損や折れ曲がりの防止に役立ちます。

- メッキ **1,793円** (消費税抜き1,630円)

## 11 フロントスポイラー

エアフォルムの美しさと、高品質の仕上げが、精悍さをさらに引き立てます。



サイドのスタイリングから足元まで、車両との一体感を実現できます。



### 13 サイドバイザー (アクリル製)

キャビン内への雨の浸入を抑え、日差しを和らげる大型サイドバイザー。

- 標準幅シングルキャブワイドビューリアー専用セット **13,750円** (消費税抜き12,500円)
- 標準幅シングルキャブ専用セット **9,900円** (消費税抜き 9,000円)
- 標準幅ダブルキャブ専用セット **15,400円** (消費税抜き14,000円)
- ワイドシングルキャブ専用セット **9,900円** (消費税抜き 9,000円)
- ワイドダブルキャブ専用セット **19,800円** (消費税抜き18,000円)

※HINOロゴ入り。写真はワイドビューリアー専用です。



### 14 サイドバイザー (ステンレス製)

美しい光沢で、キャブをスタイリッシュに演出。ダブルキャブ専用もご用意しています。

- 標準幅シングルキャブ専用運転席側・助手席側セット **13,200円** (消費税抜き12,000円)
- 標準幅ダブルキャブリアヤドア用運転席側・助手席側セット **13,200円** (消費税抜き12,000円)

※ワイドキャブ専用は設定がありません。



### 15 ドアエッジプロテクター

- 標準幅シングルキャブ車・ワイドシングルキャブ車共通 **3,080円** (消費税抜き2,800円)
- ※ダブルキャブ車リアドア用の設定はありません。

傷つきやすいドアエッジ部を保護するとともに、隣の車を傷つけることも防止します。

### 16 デザインマッドフラップ (高床・全低床用 1枚分)

●幅400mm×長さ700mm



- ① 赤地 (蓄光タイプ)  
日野マーク:白 HINO文字:白  
**4,620円** (消費税抜き4,200円)



- ② 白地 (通常印刷)  
日野マーク:赤 HINO文字:黒  
**3,740円** (消費税抜き3,400円)



- ③ 黒地 (通常印刷)  
日野マーク:白 HINO文字:白  
**3,740円** (消費税抜き3,400円)



■写真はリヤバンパー装着車  
※架装物によっては、装着できない場合があります。  
※超低床車は装着できません。  
※1.5t専用は設定がありません。

雨天の走行時などに後続車への水跳ねを軽減するとともに、ボデーへの小石や泥の跳ね上げも防止。デザイン性にも配慮した3タイプから、お好みのものをお選びください。



### 17 メッキホイールキャップ (1台分セット・5穴ディスクホイール専用)

足回りを引き締め、颯とした走りを出します。

- 前後15インチ **59,400円** (消費税抜き54,000円)
- 前後16or17.5インチ **59,400円** (消費税抜き54,000円)
- 前16or17.5インチ、後15インチ **59,400円** (消費税抜き54,000円)

※6穴ディスクホイール車および4WD車、リヤシングルタイヤ車は装着できません。  
※1.5t専用は設定がありません。



### 18 アルミホイール (1個)

- 標準幅キャブ付シャーシ(XZC-)車専用 **52,800円** (消費税抜き48,000円)

※必要部品等詳細は価格表・参考資料をご参照ください。

※4ナンバーから1ナンバーに変わります。  
※1.5t専用は設定がありません。

大切な荷物を、しっかりと保護します。

荷物の積み降ろしで、傷つきやすいアオリの上部をしっかりとガードします。



### 19 ゲートプロテクター (木製デッキ用)

カーゴ車のアオリ上部に装着。傷つき防止に最適なコの字型断面のプロテクター。

- 1,054mm×4個、1,613mm×1個 幅40mm **13,750円** (消費税抜き12,500円)
- 1,556mm×4個、1,613mm×1個 幅40mm **17,050円** (消費税抜き15,500円)
- 1,784mm×4個、1,613mm×1個 幅40mm **18,700円** (消費税抜き17,000円)
- 1,555mm×4個、1,789mm×1個 幅49mm **17,600円** (消費税抜き16,000円)
- 1,784mm×4個、1,043mm×2個 幅49mm **20,350円** (消費税抜き18,500円)
- 1,475mm×6個、1,043mm×2個 幅49mm **23,100円** (消費税抜き21,000円)
- 1,375mm×8個、1,043mm×2個 幅49mm **28,050円** (消費税抜き25,500円)

※単品の設定はありません。

大切な積荷を雨やほこりから守る、耐久性に優れたシート。荷崩れ防止にも威力を発揮します。



### 21 積荷シート

- 幅2,495mm×長さ3,690mm

**24,200円** (消費税抜き22,000円)





長距離ドライブの疲れを癒す、  
上質な風合いと高品位なデザインを実現しています。

発進・減速・  
コーナリング時などに、  
物の落下や転がりを防止します。

高い 意匠性による、  
落ち 着きと満足感。

## 51 ノンスリップマット

※助手席側のみとなります。



HINOロゴが入っています

HINOロゴが入っています

●標準幅キャブ1台分セット 8,250円 (消費税抜き7,500円)

●ワイドキャブ1台分セット 8,250円 (消費税抜き7,500円)

オレンジ色のアクセントで、キャビンがモダンな印象に一変します。



本物の木ならではの触感に、  
愛着が深まります。

## 52 ウッドシフトノブ

●6速MT用  
13,860円 (消費税抜き12,600円)

●5速MT用  
13,860円 (消費税抜き12,600円)

※1.5t車用の設定はありません。

## 50 木目調パネル(茶木目)

標準幅キャブ アッパーセット アッパーセットでゴージャスな雰囲気。

<標準幅キャブアッパーセット>

①+②+③ 53,130円 (消費税抜き48,300円)



標準幅キャブ アンダーセット アンダーセットで重厚なイメージ。

<標準幅キャブアンダーセット>

④+⑤+⑥+⑦ 64,900円 (消費税抜き59,000円)



- ① アッパーパネル助手席側(標準幅キャブ・ワイドキャブ共通) 14,850円 (消費税抜き13,500円)
- ② アッパーセンターパネル(標準幅キャブ) 30,800円 (消費税抜き28,000円)
- ③ アッパーパネル運転席側(標準幅キャブ・ワイドキャブ共通) 14,850円 (消費税抜き13,500円)
- ④ アンダーパネル助手席側(標準幅キャブ) 26,950円 (消費税抜き24,500円)
- ⑤ アンダーセンターパネルNO.1[左側](標準幅キャブ) 19,030円 (消費税抜き17,300円)
- ⑥ アンダーセンターパネルNO.2[右側](標準幅キャブ) 17,160円 (消費税抜き15,600円)
- ⑦ アンダーパネル運転席側(標準幅キャブ・ワイドキャブ共通) 14,850円 (消費税抜き13,500円)

アッパーセットとアンダーセットの組み合わせで、落ち着きと高級感漂うイメージに。



ワイドキャブ アッパーセット アッパーセットでゴージャスな雰囲気。

<ワイドキャブアッパーセット>

①+⑧+⑨ 58,630円 (消費税抜き53,300円)



ワイドキャブ アンダーセット アンダーセットで重厚なイメージ。

<ワイドキャブアンダーセット>

⑨+⑩+⑪+⑦ 66,000円 (消費税抜き60,000円)



- ① アッパーパネル助手席側(標準幅キャブ・ワイドキャブ共通) 14,850円 (消費税抜き13,500円)
- ⑧ アッパーセンターパネル(ワイドキャブ) 35,310円 (消費税抜き32,100円)
- ⑨ アッパーパネル運転席側(標準幅キャブ・ワイドキャブ共通) 14,850円 (消費税抜き13,500円)
- ⑨ アンダーパネル助手席側(ワイドキャブ) 28,050円 (消費税抜き25,500円)
- ⑩ アンダーセンターパネル[左側](ワイドキャブ) 19,030円 (消費税抜き17,300円)
- ⑪ アンダーセンタースイッチパネル(ワイドキャブ) 17,160円 (消費税抜き15,600円)
- ⑦ アンダーパネル運転席側(標準幅キャブ・ワイドキャブ共通) 14,850円 (消費税抜き13,500円)

アッパーセットとアンダーセットの組み合わせで、落ち着きと高級感漂うイメージに。





たまにはシート柄を変えて、気分転換しましょう。

## 53 フルシートカバー (1台分セット)

明るさと落ち着きが両立した印象です。



- <標準幅シングルキャブ専用>
- 3人乗り(ハイグレード仕様/助手席分割) **11,000円** (消費税抜き10,000円)
  - 3人乗り(ハイグレード仕様/助手席一体) **11,000円** (消費税抜き10,000円)
  - 3人乗り(スタンダード仕様/助手席分割) **11,000円** (消費税抜き10,000円)
  - 3人乗り(スタンダード・ベーシック仕様/助手席一体) **11,000円** (消費税抜き10,000円)
  - 2人乗り(スタンダード・ベーシック仕様) **11,000円** (消費税抜き10,000円)

- <標準幅ダブルキャブ専用>
- 6人乗り(ハイグレード仕様/リヤヘッドレスト付) **16,500円** (消費税抜き15,000円)
  - 6人乗り(スタンダード・ベーシック仕様/リヤヘッドレスト付) **19,250円** (消費税抜き17,500円)
  - 6人乗り(スタンダード・ベーシック仕様/リヤヘッドレストなし) **19,250円** (消費税抜き17,500円)

- <ワイドシングルキャブ専用>
- 3人乗り(助手席分割) **11,000円** (消費税抜き10,000円)
  - 2人乗り **11,000円** (消費税抜き10,000円)

- <ワイドダブルキャブ専用>
- 7人乗り(スタンダード・ベーシック仕様/リヤヘッドレスト付) **19,250円** (消費税抜き17,500円)
  - 7人乗り(スタンダード・ベーシック仕様/リヤヘッドレストなし) **19,250円** (消費税抜き17,500円)

## 54 透明ビニールシートカバー (1台分セット)

シート柄を見せながら、汚れは防止できます。



- <標準幅シングルキャブ専用>
- 3人乗り(ハイグレード仕様/助手席分割) **14,740円** (消費税抜き13,400円)
  - 3人乗り(ハイグレード仕様/助手席一体) **14,740円** (消費税抜き13,400円)
  - 3人乗り(スタンダード仕様/助手席分割) **14,740円** (消費税抜き13,400円)
  - 3人乗り(スタンダード・ベーシック仕様/助手席一体) **14,740円** (消費税抜き13,400円)
  - 運転席のみ(ハイグレード仕様) **9,790円** (消費税抜き8,900円)
  - 運転席のみ(スタンダード・ベーシック仕様) **9,790円** (消費税抜き8,900円)

- <ワイドシングルキャブ専用>
- 3人乗り(助手席分割) **14,740円** (消費税抜き13,400円)
  - 運転席のみ **9,790円** (消費税抜き8,900円)

※ダブルキャブ専用設定はありません。

## 55 メッシュ黒/水色シートカバー (1台分セット)

コントラストが美しい、モダンなデザインです。



- <標準幅シングルキャブ専用>
- 3人乗り(ハイグレード仕様/助手席分割) **24,200円** (消費税抜き22,000円)
  - 3人乗り(ハイグレード仕様/助手席一体) **24,200円** (消費税抜き22,000円)
  - 3人乗り(スタンダード仕様/助手席分割) **24,200円** (消費税抜き22,000円)
  - 3人乗り(スタンダード・ベーシック仕様/助手席一体) **24,200円** (消費税抜き22,000円)

- <ワイドシングルキャブ専用>
- 3人乗り(助手席分割) **24,200円** (消費税抜き22,000円)

※ダブルキャブ専用設定はありません。

助手席やフロアを有効活用して、たっぷり収納できます。



## 57 シートアッパーポケット

- 標準幅キャブ(3人乗り/ハイグレード仕様用) **18,700円** (消費税抜き17,000円)
- 標準幅キャブ(3人乗り/スタンダード・ベーシック仕様用)・ワイドキャブ(3人乗り用) 共通 **18,700円** (消費税抜き17,000円)

※2人乗りとダブルキャブ車には装着できません。



HINO ロゴのタグが付いています



助手席のヘッドレストに取り付けやすい構造です。

※助手席乗車時には取り外してください。

## 56 フロアバケット

14,960円 (消費税抜き13,600円)

小物や道具類がひと目で確認でき、取り出しやすいオープンボックスです。



取っ手が付いているので、スムーズに取り出せます。



助手席フロアにピッタリのサイズです。

HINO ロゴのタグが付いています



使用しないときはコンパクトに折りたためます。





必要に合わせてお選びいただける、機能性に富んだアイテムを揃えました。



HINO ロゴのタグが付いています

医療福祉分野でも使われている  
エクスジェルを内蔵。  
運転の疲れを和らげ、  
安全性にも寄与します。

## 58 エクスジェル バッククッション

疲労を軽減する骨盤サポート構造。  
13,200円 (消費税抜き12,000円)

組み合わせて使うと、  
さらに快適です。



HINO ロゴのタグが付いています

## 59 エクスジェル シートクッション

運転時の体圧分散とともに、  
耐圧・衝撃・振動も分散。  
12,100円 (消費税抜き11,000円)

※センター席、助手席には装着できません。



背中  
の汗を  
吸収する  
ので、夏  
場の運  
転も快  
適です。

HINO ロゴのタグが付いています

## 60 ハーフシートパッド(運転席専用)

- 標準幅キャブ(ハイグレード仕様) 17,050円 (消費税抜き15,500円)
  - 標準幅・ワイドキャブ共通(スタンダード・ベーシック仕様) 17,050円 (消費税抜き15,500円)
- ※シートカバーとの同時装着はできません。  
※ダブルキャブ専用の設定はありません。



## 61 汎用灰皿

車両のカップホルダーなどに置いて使用できます。  
1,650円 (消費税抜き1,500円)



## 62 LEDライト付 灰皿

蓋の内側のLEDライトが  
やさしく手元を照らします。  
3,850円 (消費税抜き3,500円)

## 65 リラックスクッション 11,990円 (消費税抜き10,900円)



運転席での短い仮眠や、  
荷卸し待ちでの休憩も  
快適にすごせます。



体にフィットしやすい三角形と  
絶妙な反発力のウレタンチップにより  
室内の快適性が大幅にアップ!

お手入れ簡単なゴム素材。耐久性にも優れています。

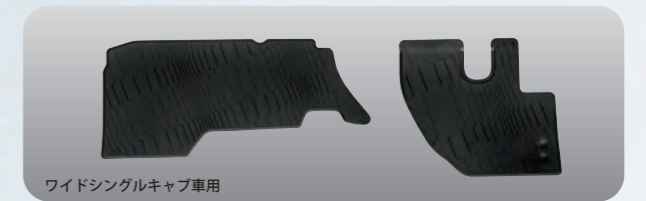


## 64 フロアラバーマット(1台分セット)

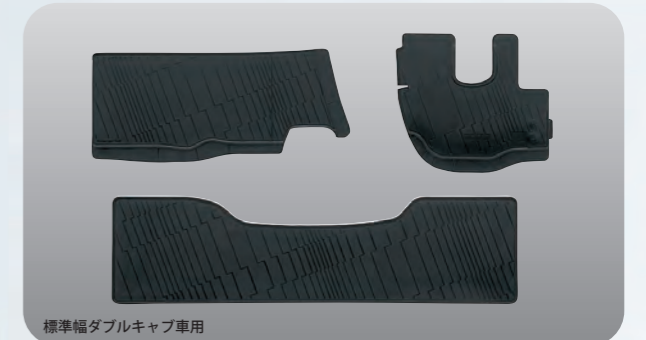
- 標準幅シングルキャブ専用 6,820円 (消費税抜き 6,200円)
- 標準幅ダブルキャブ専用(2WD/4WD車共通) 11,660円 (消費税抜き10,600円)
- 標準幅ダブルキャブ消防車用(2WD/4WD車共通) 15,180円 (消費税抜き13,800円)
- 標準幅シングルキャブ専用 運転席のみ 5,280円 (消費税抜き 4,800円)
- ワイドシングルキャブ専用 9,350円 (消費税抜き 8,500円)
- ワイドダブルキャブ専用 15,180円 (消費税抜き13,800円)
- ワイドシングルキャブ専用 運転席のみ 7,040円 (消費税抜き 6,400円)



標準幅シングルキャブ専用



ワイドシングルキャブ専用



標準幅ダブルキャブ専用



事故やトラブルを未然に防ぎ、想定外の事態にも冷静に対処するために、ぜひご準備を。

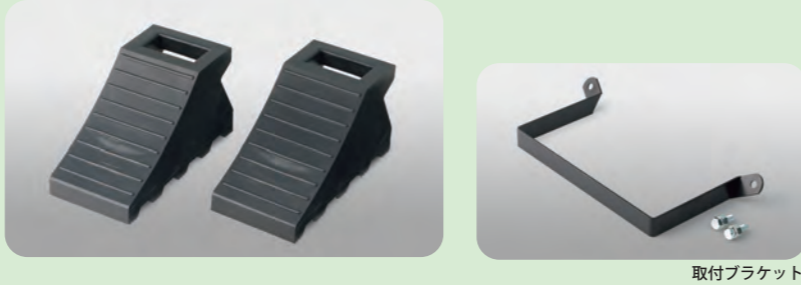
## 81 音声アラーム

左折時・バック時にアラーム音と音声でお知らせ。安全をサポートします。  
●夜間減音機能付 13,200円 (消費税抜き12,000円)



## 82 タイヤストッパー (黒色)

坂道などでの駐・停車時の安全をより確実なものにするストッパー。  
●樹脂製ストッパー2個、取付ブラケット付 3,300円 (消費税抜き3,000円)



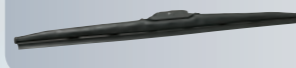
## 83 タイヤストッパー (黄色)

夜間でも視認性の高い黄色を採用しています。  
●樹脂製ストッパー2個、ロープ2m付 8,360円 (消費税抜き7,600円)

廃プラ  
エコ商品



スノーブレード



ギラレスワイパーブレード



## 84 スノーブレード&ギラレスワイパーブレード

●スノーブレード (運転席・助手席共通) 5,280円 (消費税抜き4,800円)  
●ギラレススノーブレード油膜除去タイプ (運転席・助手席共通) 6,600円 (消費税抜き6,000円)  
●ギラレス油膜除去タイプ (運転席・助手席共通) 3,905円 (消費税抜き3,550円)

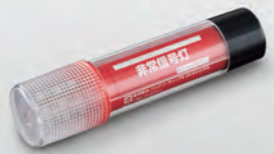


## 85 ドア部リフレクター

高反射輝度の反射シートが後続車からの視認性を高めます。  
●赤色反射シート左右セット標準幅キャブ用 3,300円 (消費税抜き3,000円)  
●赤色反射シート左右セットワイドキャブ用 3,300円 (消費税抜き3,000円)  
※ダブルキャブ車リアドア用の設定はありません。

## 86 LEDライト付非常信号灯

LEDライト付なので懐中電灯としても使用できる緊急非常灯。  
●乾電池式 2,750円 (消費税抜き2,500円)  
※点火式発煙筒も同時に装着してください。



## 87 LEDライト無非常信号灯

点火式発煙筒の補助として活用できる緊急非常灯。  
●乾電池式 1,265円 (消費税抜き1,150円)  
※点火式発煙筒も同時に装着してください。



## 88 緊急時脱出用ハンマー

緊急脱出時の必需品です。  
4,422円 (消費税抜き4,020円)



## 89 車載防災安心セット

震災、豪雪、土砂崩れなど、乗車中の「もしも」に備えて、厳選された防災用品をコンパクトなボックスにまとめました。



### 89-1 防災安心セット

●発注単位:10個 11,000円 (消費税抜き10,000円)  
●発注単位1個 11,935円 (消費税抜き10,850円)

<セット内容>  
① 7年保存水 ×1 (内容量: 500ml)  
② 7年保存クッキー ×1 (内容量: チーズ味3本入)  
③ 防塵マスク ×1  
④ グローブ ×1  
⑤ 簡易ライト ×1 折り曲げるだけで発光。しかも、発熱しない安全設計です。  
⑥ 災害時伝言カード/ペン ×1 車を離れて避難する際に、連絡先やメッセージを書き残すことができます。  
⑦ 緊急用ホイッスル ×1 人の耳に最も届きやすい音で吹鳴。耐温性・耐衝撃性にも優れています。  
⑧ アルミボンチョ ×1 羽織るだけで、抜群の防寒性・防水性。ボンチョなので、両手が自由に使えます。  
⑨ 使い捨てトイレ ×4 (男女兼用) (ハンディトイレ ×2 ボンチョ de トイレ ×2)



「ハンディトイレ」と「ボンチョ de トイレ」。もしものときも、状況に合わせて使い分けできます。

### 89-2 携帯トイレセット (男女兼用)

7,535円 (消費税抜き6,850円)

<セット内容>  
① ハンディトイレ ×5 (小専用)  
●携帯トイレ ×1個  
●持ち帰り袋 ×1袋  
② ボンチョ de トイレ ×5 (大小兼用)  
●ポーチ型トイレ (簡易便器、吸水シート) ×1個  
●ボンチョ ×1枚  
●ティッシュ (10枚入) ×1個  
●持ち帰り袋 ×1袋



### 使い捨てトイレの中身公開!

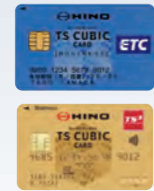




使いやすさをよりいっそう進化させ、毎日のエコドライブもサポートします。



ETC2.0車載器



HINO TS CUBIC CARD  
(法人ETCカード)

ETC(自動料金収受システム)のご利用に必要なICチップを搭載。ノンストップで通過できます。

## 100 ETC 車載器 (デンソー製)(矢崎エナジーシステム製)

デンソーソリューション製

- 音声タイプ(アンテナブラケット同梱) **16,610円** (消費税抜き15,100円)
- 音声インターフェイスタイプ(アンテナブラケット同梱) **18,150円** (消費税抜き16,500円)
- 音声タイプ(アンテナブラケット同梱) **16,610円** (消費税抜き15,100円)
- ETC2.0 業務用 12/24V兼用 **36,740円** (消費税抜き33,400円)
- ETC2.0 一般用 12/24V兼用 **36,740円** (消費税抜き33,400円)

矢崎エナジーシステム製

- ETC2.0 12/24V兼用 **35,200円** (消費税抜き32,000円)

※ETC車載器のご利用には、セットアップ、車載器取り付け、ETCカードが必要となりますので、詳細は、最寄りの地区販売会社へお問い合わせください。

※HINO TS CUBIC CARDは、法人・個人事業者用のカードとなります。ETCカードのみの発行も出来ますので、詳細は、最寄りの地区販売会社へお問い合わせください。

## 102 ドライブレコーダー(矢崎エナジーシステム製)

ヒヤリハットの瞬間を記録。再生・解析ができ、事故防止を支援します。

- レコーダー&カメラセット(YAZAC-eye3T) **165,000円** (消費税抜き150,000円)
- 解析ソフト **418,000円** (消費税抜き380,000円)
- レコーダー&カメラセット(YAZAC-eye3) **110,000円** (消費税抜き100,000円)
- 解析ソフト **148,500円** (消費税抜き135,000円)
- 運行管理ソフト **286,000円** (消費税抜き260,000円)
- オプションカメラ **19,800円** (消費税抜き 18,000円)
- ドライブレコーダー用カラー赤外線カメラ **19,800円** (消費税抜き 18,000円)
- マイクユニット **6,600円** (消費税抜き 6,000円)
- カードリーダーライター **33,000円** (消費税抜き30,000円)
- レコーダー&カメラセット(YAZAC-eye3 Lite) **77,000円** (消費税抜き70,000円)
- SDカード(2GB) **6,600円** (消費税抜き 6,000円)
- SDカード(4GB) **13,200円** (消費税抜き 12,000円)
- SDカード(8GB) **27,500円** (消費税抜き 25,000円)
- SDカード(32GB)(YAZAC-eye3 Lite) **16,500円** (消費税抜き 15,000円)
- SDカード(64GB)(YAZAC-eye3 Lite) **22,000円** (消費税抜き 20,000円)



メインカメラ オプションカメラ カラー赤外線カメラ カードリーダーライター GPSアンテナ

本体 マイクユニット メインハーネス

## 103 ドライブレコーダー(デンソーソリューション製)



DN-PROIV オプションカメラ

ヒヤリハットの瞬間を記録。再生・解析ができ、事故防止を支援します。

- 本体セット **OPEN**
- DN-PROIV オプションカメラセット **16,500円** (消費税抜き15,000円)

## 105 デジタルタコグラフセット(矢崎エナジーシステム製)



DTG7

経営効率化のための必需品。運行状況をデータでビジュアル化。

- DTG3 α **62,590円** (消費税抜き 56,900円)
- デジタコ用SDカード 512MB **3,410円** (消費税抜き 3,100円)
- DTG5(本体+GPSアンテナ+通信アンテナ) **107,800円** (消費税抜き 98,000円)
- DTG7 **187,000円** (消費税抜き170,000円)

※表示価格は本体のみのものです。

大切な車両のお手入れに、準備しておく心安心です。

## 108 工具セット



- Aセット **61,710円** (消費税抜き56,100円)



- Bセット **29,480円** (消費税抜き26,800円)



- Cセット **10,010円** (消費税抜き9,100円)



- Dセット **2,970円** (消費税抜き2,700円)

## 109 オイルコックチェンジャー

オイル交換が容易なコック式です。

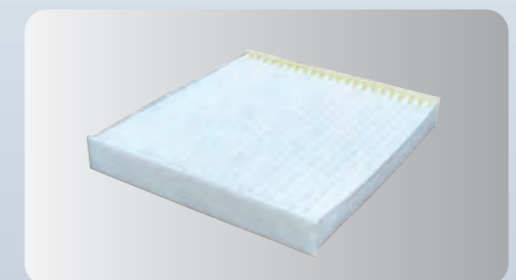


- 18mm(ディーゼル車、ハイブリッド車) **5,060円** (消費税抜き4,600円)

※1.5t車用の設定はありません。

## 110 クリーンエアフィルター

花粉を捕集し、キャビン内の環境を快適に保ちます。



- クリーンエアフィルター **1,804円** (消費税抜き1,640円)
- フィルターケース **330円** (消費税抜き300円)



## 112 1DINオーディオ(24V仕様)

- AM/FMラジオやCDが楽しめるマルチ電子チューナーだから、操作も簡単。
- ワンタッチで音楽が楽しめます。
- ステアリングスイッチを操作することでハンズフリー通話も可能。
- 18Pコネクター用 AM/FM+CD+USB+AUX+Bluetooth®

**38,500円** (消費税抜き35,000円)

\*Bluetooth®はBluetooth SIG, Inc.の商標です。



- 本カタログの商品価格は、別冊の「日野デュトロアクセサリー一覧表」をご参照ください。
- 取り付け工賃は別途必要となります。車両仕様などで装着できない場合があります。
- アクセサリー装着により、自動車検査証の記載事項変更手続きを必要とする場合があります。
- 各商品の仕様は改良、材質変更等で予告なく変更することがあります。
- 本カタログの写真は撮影、印刷の関係で実際の色と異なって見えることがあります。詳しくは販売会社にご相談ください。

スピードひかえて安全運転。シートベルトを忘れずに。

日野自動車株式会社 / 東京都日野市日野台3丁目1番地1 <https://www.hino.co.jp>

- 本カタログに掲載の商品についてのお問い合わせは、お近くの販売会社まで。
- 本カタログの内容は2024年5月時点のものです。

