



# 2011年度 第3四半期 決算説明会



2012年1月31日  
日野自動車株式会社



# 1. 販売の状況



# グローバル販売台数

(単位:台)

		11/10-12	10/10-12	増減	増減率	11/4-12	10/4-12	増減	増減率
地 域	日本	9,311	6,715	+2,596	+38.7%	24,492	20,256	+4,236	+20.9%
	アジア	15,462	13,843	+1,619	+11.7%	42,107	39,046	+3,061	+7.8%
	中南米	3,018	2,823	+195	+6.9%	8,349	8,320	+29	+0.3%
	北米	1,664	1,096	+568	+51.8%	4,443	2,858	+1,585	+55.5%
	欧阿	1,637	1,292	+345	+26.7%	4,603	3,354	+1,249	+37.2%
	オセアニア	919	1,268	▲349	▲27.5%	2,911	3,633	▲722	▲19.9%
	中近東	739	887	▲148	▲16.7%	2,020	2,428	▲408	▲16.8%
	海外計	23,439	21,209	+2,230	+10.5%	64,433	59,639	+4,794	+8.0%
合計	32,750	27,924	+4,826	+17.3%	88,925	79,895	+9,030	+11.3%	



# 国内トラック・バス市場の状況

(単位:台)

		11/10-12	10/10-12	増減	増減率	11/4-12	10/4-12	増減	増減率
登録	大型トラック	2,716	1,790	+926	+51.7%	7,058	6,572	+486	+7.4%
	(シェア)	(30.1%)	(31.2%)	(▲1.1p)		(32.7%)	(29.6%)	(+3.1p)	
	中型トラック	2,119	2,040	+79	+3.9%	7,295	5,400	+1,895	+35.1%
	(シェア)	(34.9%)	(38.6%)	(▲3.7p)		(42.3%)	(36.1%)	(+6.2p)	
	大中トラック 計	4,835	3,830	+1,005	+26.2%	14,353	11,972	+2,381	+19.9%
	(シェア)	(32.0%)	(34.7%)	(▲2.7p)		(36.9%)	(32.2%)	(+4.7p)	
小型トラック	4,026	2,532	+1,494	+59.0%	8,878	6,806	+2,072	+30.4%	
(シェア)	(23.8%)	(19.1%)	(+4.7p)		(20.3%)	(17.1%)	(+3.2p)		
バス	450	353	+97	+27.5%	1,261	1,478	▲217	▲14.7%	
(シェア)	(30.4%)	(29.0%)	(+1.4p)		(29.7%)	(28.5%)	(+1.2p)		
計	9,311	6,715	+2,596	+38.7%	24,492	20,256	+4,236	+20.9%	
総需要	大型トラック	9,038	5,742	+3,296	+57.4%	21,603	22,218	▲615	▲2.8%
	中型トラック	6,069	5,283	+786	+14.9%	17,266	14,944	+2,322	+15.5%
	大中トラック 計	15,107	11,025	+4,082	+37.0%	38,869	37,162	+1,707	+4.6%
	小型トラック	16,905	13,255	+3,650	+27.5%	43,728	39,744	+3,984	+10.0%
	バス	1,480	1,216	+264	+21.7%	4,247	5,188	▲941	▲18.1%
計	33,492	25,496	+7,996	+31.4%	86,844	82,094	+4,750	+5.8%	



## 2. 連結決算の状況



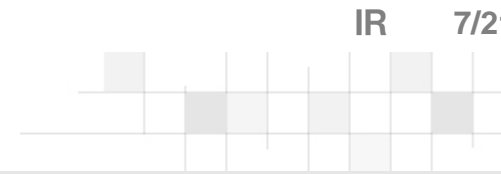
# 連結売上台数

(単位:台)

		11/10-12	10/10-12	増減	増減率	11/4-12	10/4-12	増減	増減率
地域	日本	9,389	7,191	+2,198	+30.6%	25,431	20,161	+5,270	+26.1%
	アジア	13,999	12,937	+1,062	+8.2%	39,686	38,294	+1,392	+3.6%
	中南米	3,495	2,988	+507	+17.0%	8,266	8,373	▲107	▲1.3%
	北米	1,695	1,590	+105	+6.6%	4,107	3,158	+949	+30.1%
	欧阿	1,581	1,842	▲261	▲14.2%	3,805	3,850	▲45	▲1.2%
	中近東	1,212	532	+680	2.3倍	2,494	1,866	+628	+33.7%
	オセアニア	1,006	1,173	▲167	▲14.2%	2,861	3,283	▲422	▲12.9%
	海外計	22,988	21,062	+1,926	+9.1%	61,219	58,824	+2,395	+4.1%
合計	32,377	28,253	+4,124	+14.6%	86,650	78,985	+7,665	+9.7%	
海外生産用部品	816	862	▲46	▲5.3%	2,718	1,964	+754	+38.4%	
再計	33,193	29,115	+4,078	+14.0%	89,368	80,949	+8,419	+10.4%	



# トヨタ向け車両・エンジン売上台数



(単位:台)

		11/10-12	10/10-12	増減	増減率	11/4-12	10/4-12	増減	増減率	
車 両	ト ヨ タ 向 け	SUV車	26,431	33,168	▲6,737	▲20.3%	73,884	95,832	▲21,948	▲22.9%
		積載系(受託)	9,227	8,825	+402	+4.6%	22,274	26,746	▲4,472	▲16.7%
		積載系(OEM)	2,308	—	+2,308	—	4,982	—	+4,982	—
		合 計	37,966	41,993	▲4,027	▲9.6%	101,140	122,578	▲21,438	▲17.5%

(単位:基)

		11/10-12	10/10-12	増減	増減率	11/4-12	10/4-12	増減	増減率
エ ン ジ ン	国 内	4,888	3,924	+964	+24.6%	12,399	12,073	+326	+2.7%
	海 外	2,283	6,860	▲4,577	▲66.7%	13,553	19,008	▲5,455	▲28.7%
	合 計	7,171	10,784	▲3,613	▲33.5%	25,952	31,081	▲5,129	▲16.5%

※エンジンは日野出荷ベース

# 連結生産台数



(単位:台)

		11/10-12	10/10-12	増減	増減率	11/4-12	10/4-12	増減	増減率	
日野 ブランド 車両	日本生産	国内向けトラック・バス	9,246	8,096	+1,150	+14.2%	27,104	21,044	+6,060	+28.8%
		海外向けトラック・バス	23,973	17,799	+6,174	+34.7%	58,852	54,684	+4,168	+7.6%
		計	33,219	25,895	+7,324	+28.3%	85,956	75,728	+10,228	+13.5%
	海外生産	インドネシア	3,305	1,648	+1,657	2.0倍	7,965	6,999	+966	+13.8%
	合計		36,524	27,543	+8,981	+32.6%	93,921	82,727	+11,194	+13.5%





# 連結損益の状況

(単位:億円)

科目	11/10-12	10/10-12	増減	11/4-12	10/4-12	増減
売上高	3,117	3,128	▲0.4% ▲11	8,874	9,185	▲3.4% ▲311
営業利益	(1.7%) 53	(2.2%) 69	▲24.0% ▲16	(2.3%) 202	(2.5%) 234	▲13.6% ▲32
営業外収支	▲3	▲9	+6	▲21	▲41	+20
持分法損益	▲1	▲3	+2	▲8	▲1	▲7
経常利益	(1.6%) 49	(1.8%) 57	▲14.6% ▲8	(1.9%) 173	(2.1%) 192	▲10.0% ▲19
特別利益	41	1	+40	43	8	+35
特別損失	9	1	+8	75	18	+57
税引前当期純利益	(2.6%) 81	(1.8%) 57	+42.6% +24	(1.6%) 141	(2.0%) 182	▲22.5% ▲41
当期純利益	(1.4%) 42	(0.7%) 21	2.0倍 +21	(0.5%) 48	(0.9%) 79	▲39.1% ▲31

※( ) は、売上高利益率。増減欄の%は、対前年増減率。



# 連結売上高の内訳

(単位:億円)

		11/10-12	10/10-12	増減	11/4-12	10/4-12	増減
国内	大型トラック	317	231	+86	872	749	+123
	中型トラック	118	118	▲0	396	299	+97
	小型トラック	151	95	+56	328	244	+84
	バス	69	58	+11	196	258	▲62
	計	655	502	+153	1,792	1,550	+242
海外	完成車	786	773	+13	2,222	2,202	+20
	海外生産用部品	6	6	▲0	19	14	+5
	計	792	779	+13	2,241	2,216	+25
トラック・バス計		1,447	1,281	+166	4,033	3,766	+267
補給部品		198	186	+12	579	549	+30
その他		447	413	+34	1,317	1,222	+95
トヨタ	車両	794	921	▲127	2,152	2,707	▲555
	海外ユニット事業	145	255	▲110	564	729	▲165
	その他	86	72	+14	229	212	+17
	計	1,025	1,248	▲223	2,945	3,648	▲703
総売上高		3,117	3,128	▲11	8,874	9,185	▲311



# 所在地別セグメント 営業利益

(単位:億円)

	11/10-12	10/10-12	増減	11/4-12	10/4-12	増減
日本	(1.1%) 32	(0.7%) 18	+80.8% +14	(1.5%) 116	(1.5%) 116	+0.7% +0
アジア	(4.8%) 33	(6.3%) 46	▲30.0% ▲13	(4.8%) 104	(6.2%) 141	▲26.7% ▲37
その他地域	(▲0.4%) ▲1	(2.2%) 6	— ▲7	(▲1.0%) ▲7	(0.8%) 6	— ▲13
調整	▲11	▲1	▲10	▲11	▲29	+18
計	(1.7%) 53	(2.2%) 69	▲24.0% ▲16	(2.3%) 202	(2.5%) 234	▲13.6% ▲32

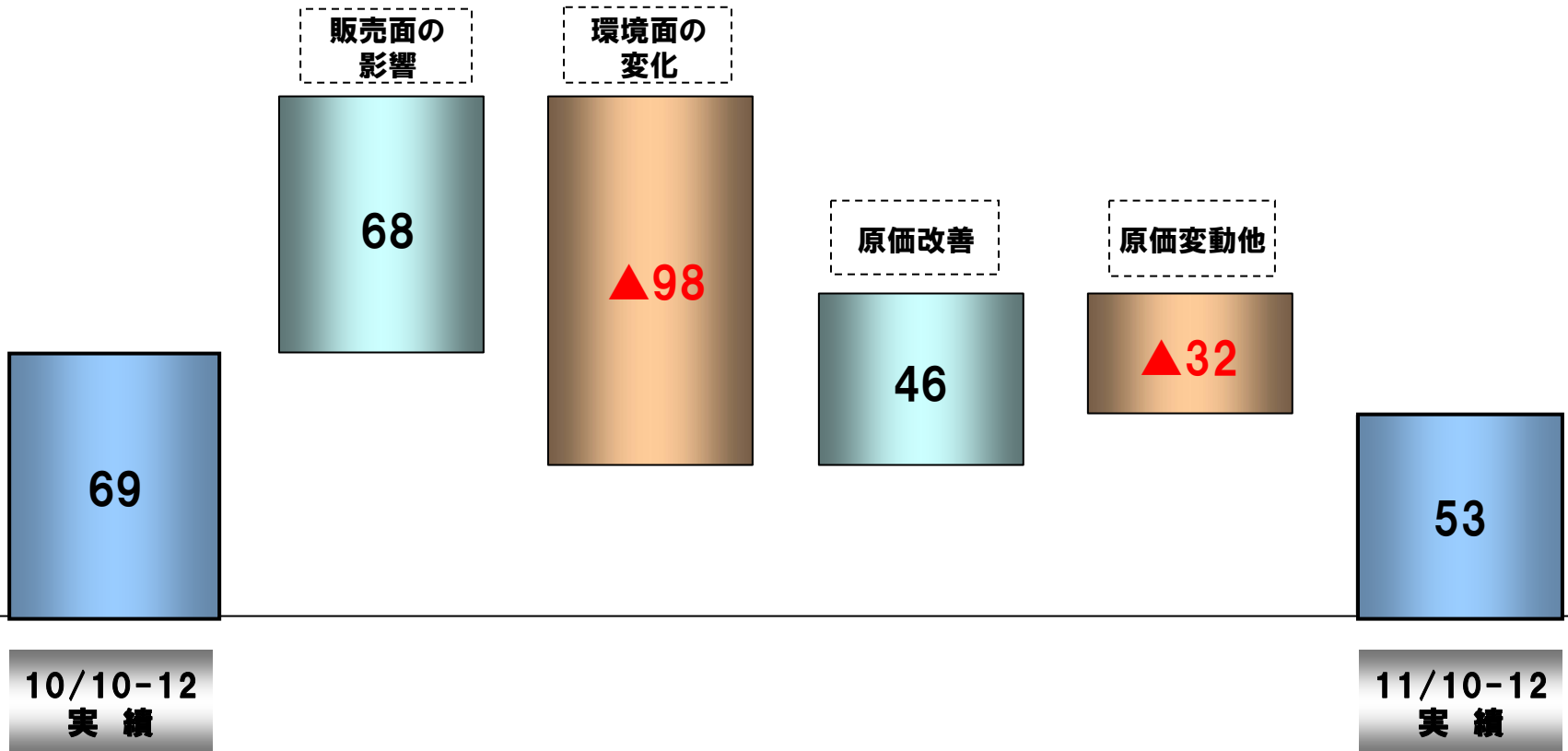
※( )は、売上高営業利益率。増減欄の%は、対前年増減率。



# 連結営業利益の変動要因(3ヶ月)

営業利益の減 ▲16億円(69億円→53億円)

(単位:億円)

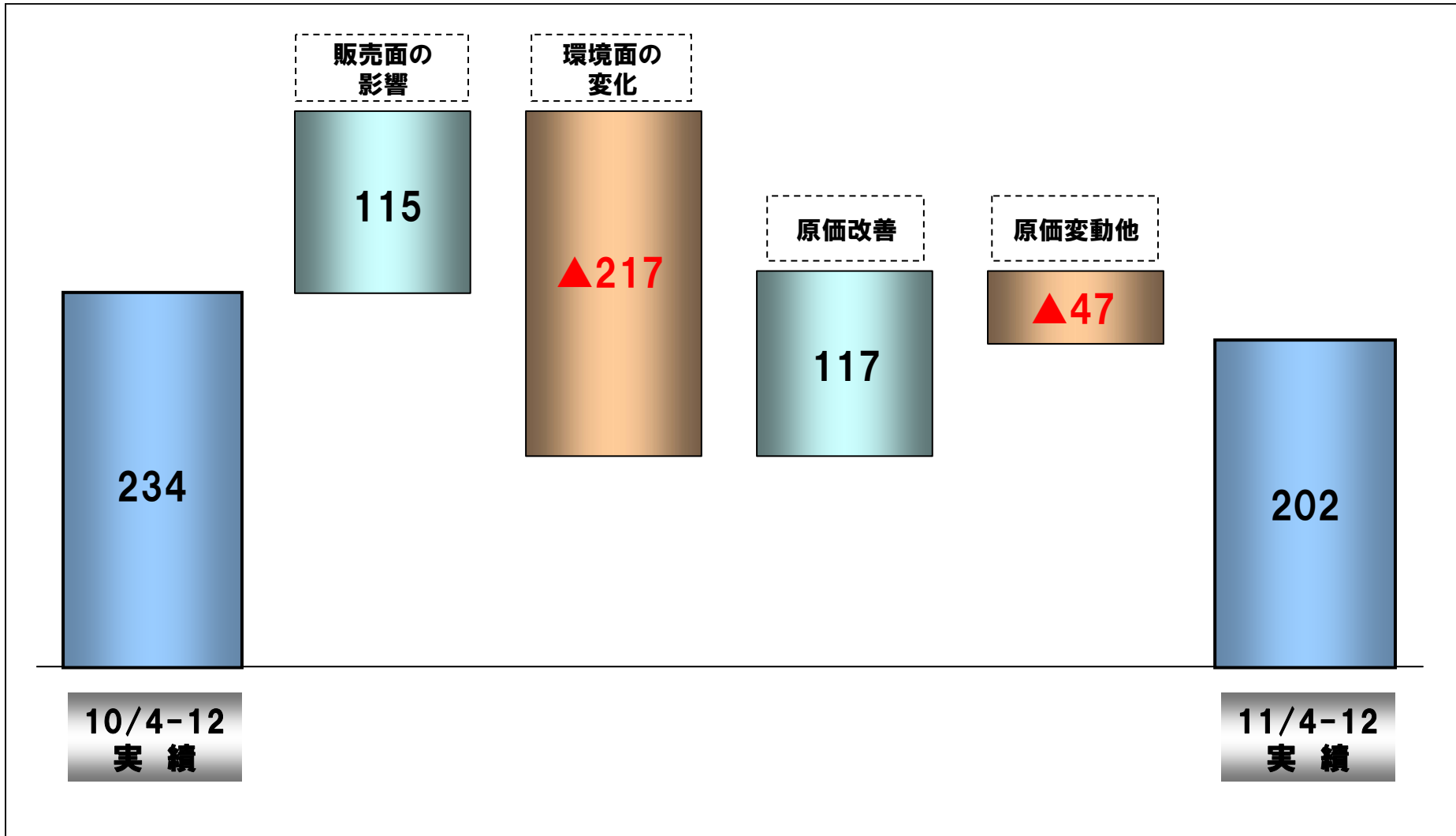




# 連結営業利益の変動要因(9ヶ月)

営業利益の減 ▲32億円(234億円→202億円)

(単位:億円)

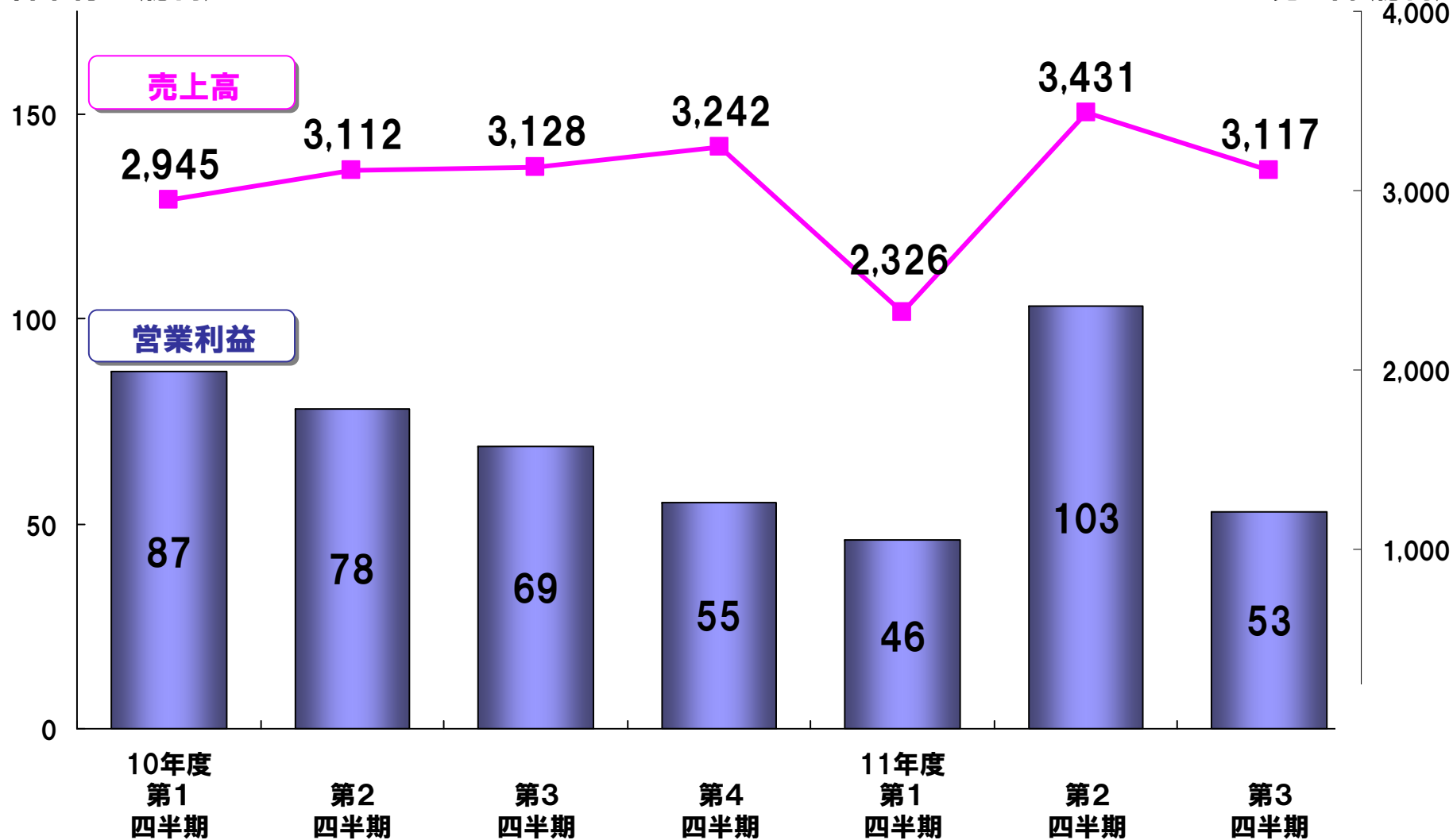




# (連結)四半期別売上高・営業利益推移

営業利益 (億円)

売上高 (億円)





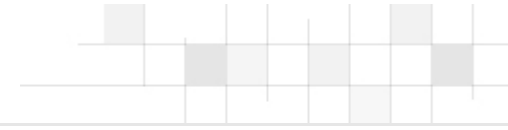
# 連結経常～当期純利益の変動要因

(単位:億円)

	11/10-12	10/10-12	増減	11/4-12	10/4-12	増減
営業利益	53	69	▲16	202	234	▲32
経常利益	49	57	▲8	173	192	▲19
税引前当期純利益	81	57	+24	141	182	▲41
当期純利益	42	21	+21	48	79	▲31

## 当期純利益の変動要因

(1) 営業利益の減	▲16	●●●●●●●●●●●●●●●●	▲32
(2) 為替差損益	+5	●●●●●(▲35→▲28)	+7
(3) 持分法投資損益	+2	●●●●●(▲1→▲8)	▲7
(4) 固定資産売却益の増	+41	●●●●●(1→42)	+41
(5) 固定資産売却却損の増	▲7	●●●●●(5→12)	▲7
(6) 災害による損失	—	●●●●●●●●●●●●●●●●	▲61
(7) 資産除去債務影響額	—	●●●●●(▲11→—)	+11
(8) その他	▲4	●●●●●●●●●●●●●●●●	+17
差引き 当期純利益の増減	+21		▲31



## 3. 11年度 販売の見通し





# グローバル販売台数

(単位:千台)

	11年度 見通し	10年度 実績	増減	増減率
日 本	37	30	+7	+23.3%
海 外	92	83	+9	+11.0%
合 計	<b>129</b>	<b>113</b>	<b>+16</b>	<b>+14.3%</b>
トヨタ向け(※)	<b>154</b>	<b>159</b>	<b>▲5</b>	<b>▲3.0%</b>

※インドネシア向けダイナを含む



## 4. 11年度 連結決算の見通し



# 連結損益の状況

(単位:億円)

科目	11年度 見通し	10年度 実績	増減	増減率
売上高	13,000	12,427	+573	+4.6%
営業利益	(2.7%) 350	(2.3%) 289	(+0.4p) +61	+21.1%
経常利益	(2.4%) 310	(2.0%) 251	(+0.4p) +59	+23.7%
当期純利益	(0.9%) 120	(▲0.8%) ▲100	(+1.7p) +220	—

※( ) は、売上高利益率

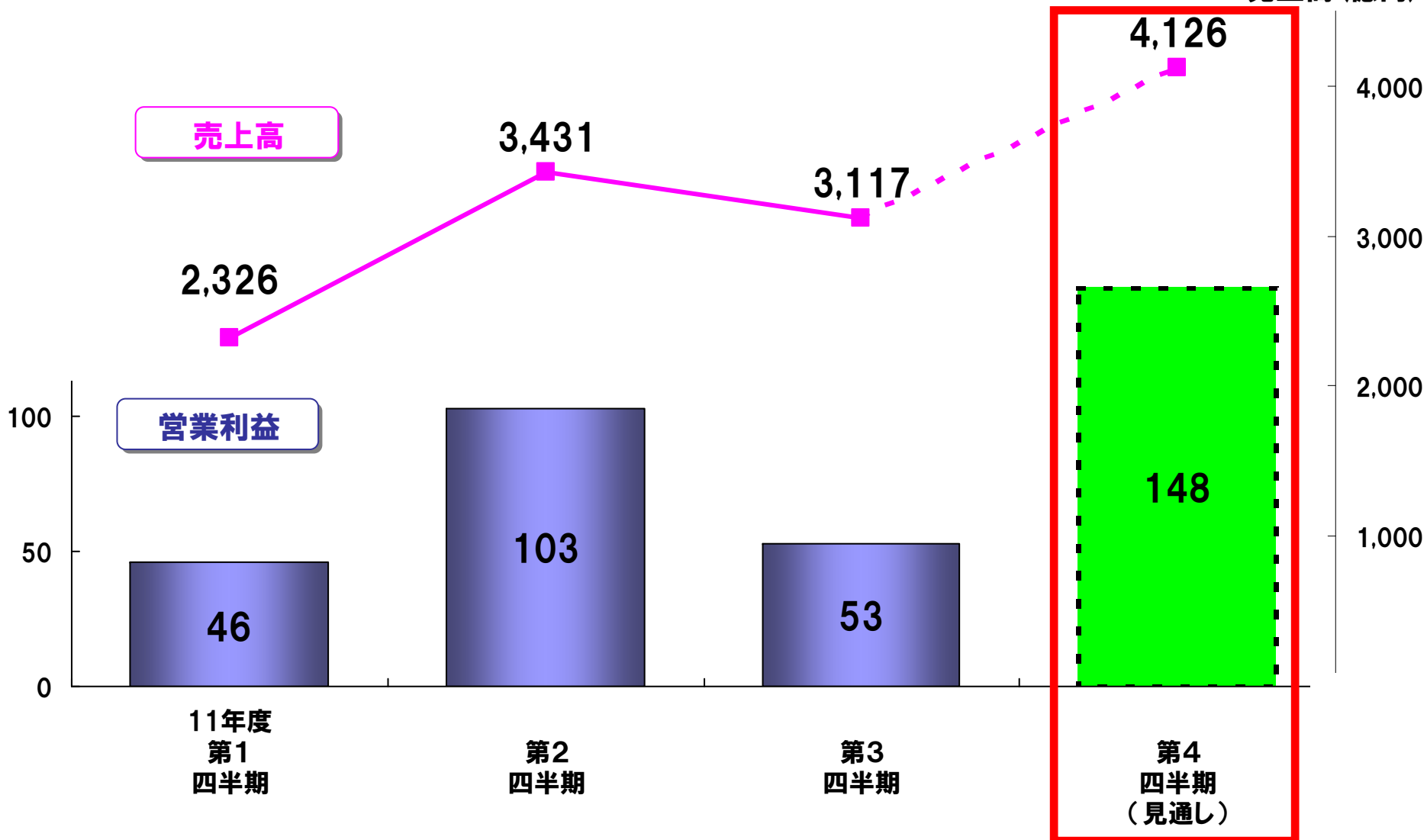
昨年12月5日公表値より変更ございません。



# 四半期別 連結売上高・営業利益推移

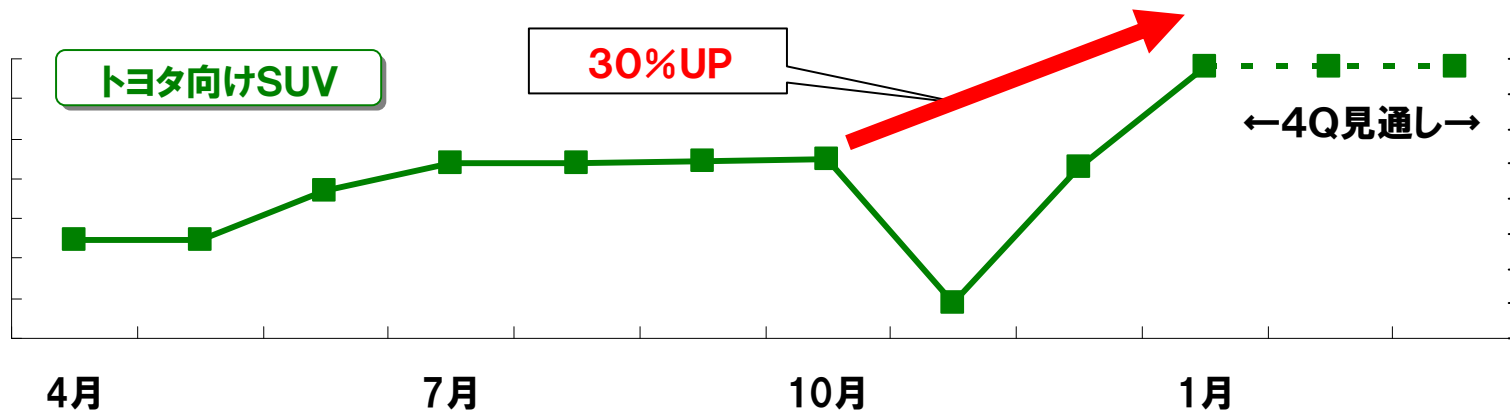
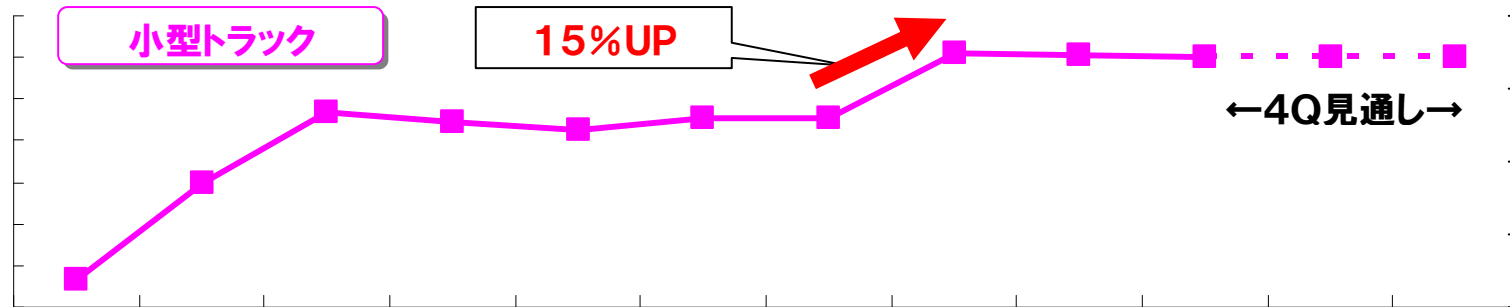
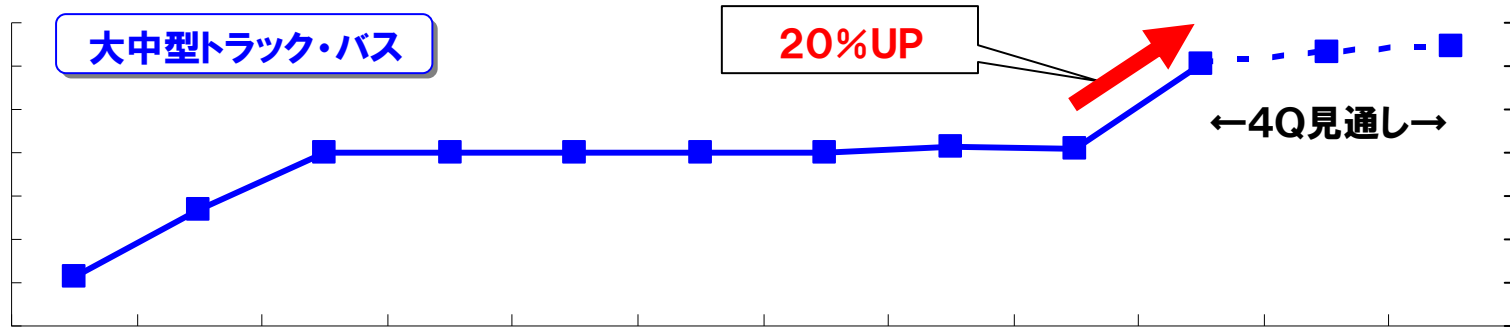
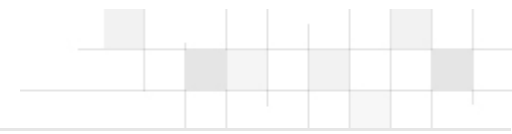


売上高 (億円)





# 生産台数(台/日)推移



4月

7月

10月

1月